



Produktbeschreibung



® Copyright INFORDATA 2007

Vertrauliches und geschütztes Dokument. Alle Rechte vorbehalten.

Dieses Dokument und alle darin enthaltenen Informationen sind alleiniges Eigentum von INFORDATA Software Design GmbH. Die Zustellung dieses Dokumentes oder die Offenlegung seines Inhaltes begründen für Dritte keine Rechte am geistigen Eigentum.

Dieses Dokument darf ohne die ausdrückliche schriftliche Genehmigung von INFORDATA Software Design GmbH nicht vervielfältigt oder einem Dritten gegenüber offen gelegt werden.

Tankstellenverwaltung und -abrechnung



Tankstellenmanagement

System-Darstellung



**PC-Client
Betriebssystem**



**Umgebung
Software-
Entwicklung**



**Integration von
Microsoft Office**



Betriebssystem Server

WinOASE

das ERP-Software System für den Mineralölhandel
(Brennstoffe, Treibstoffe, Schmierstoffe)

Basispaket		Sondermodul	Sondermodul
Mineralöl- Handel	Integriertes Finanzwesen	Tankstellen- Management	Haustechnik
Einkauf und Bestellwesen Telefon-Verkauf Fakturierung Kontraktverwaltung Disposition Lagerwirtschaft	Mandanten Mengen, Währungen Kostenstellen Kostenträger G+V und Bilanz Budgets Controlling	Tankkartenabrechnung Pächter und Agenturabrechnung Bestandsverwaltung und -optimierung Versorgung	Heizungsbau Heizungsservice Tankreinigung Tankschutz

..., steigen auch Sie jetzt auf WinOASE um.

Sondermodule

Änderungsprotokoll	Außendienstbüros	Bankaustauschdatei	Chipkarte (Multiflow)	DATEV-Schnittstelle
Disposition Tourenplanung	ELSTER	Faktura am TKW (TDL)	Flying OASE	Flüssiggas
Haustechnik (Heizungsbau, Heizungsservice)	Anschluss Kassensystem	Telefonanbindung	Kontraktverwaltung	Leihgutverwaltung
Mandanten- übergeordnete Tourenplanung	Schnittstelle Lohn + Gehalt	Transportplanung mit MAP + GUIDE	MPKS-Schnittstelle	Raten- und Mietzahlung
Sammelbesteller	Daten-Anbindung Spediteur	Tankarten- abrechnung (eigen und Pool)	Tankstellen- verwaltung (Pächter, Versorgung)	WEAT-Schnittstelle
Zahlplan Wärmekonto	Auftragsarchiv	pdf-Faktura	Kassenbuch	Online-Kreditabfrage

..., zur modularen Anpassung an Ihre Geschäftsprozesse

Tankstellenverwaltung und -abrechnung





WinOASE Tankstellen-Management

**1.
Tankstellen-
Verwaltung**

**Kasse
Bestände
Agentur-
abrechnung
Pächter-
provision**

**2.
Tankkarten-
Abrechnung**

**Tankungen
mit
Kundenkarten
eigen
(vom Tank-
automaten)**

**3.
Tankkarten-
Abrechnung**

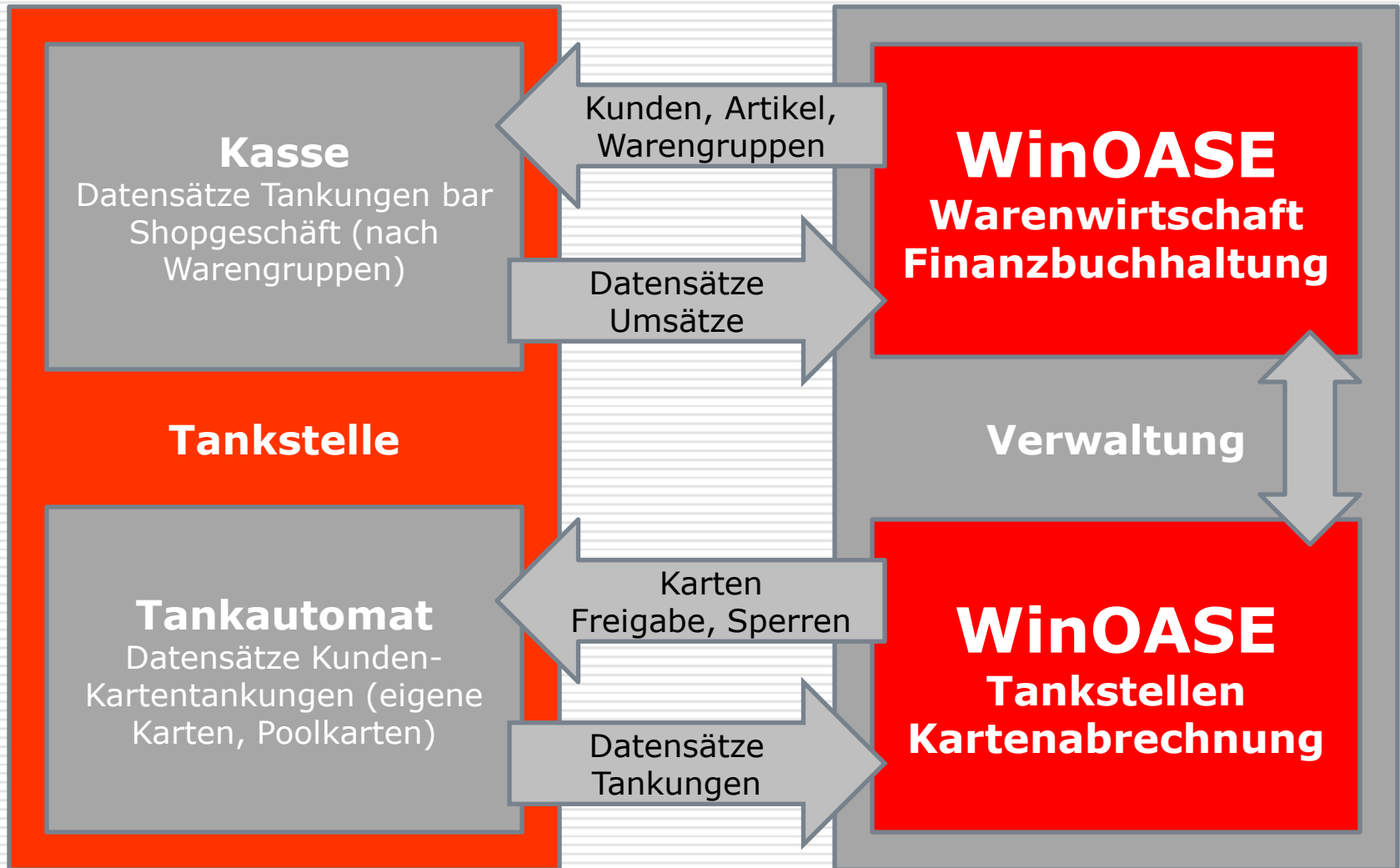
**Pool-
Tankstellen
(Tankungen
mit
Kundenkarten
Pool)**

**4.
Bestände und
Versorgung**

**Bestands-
ermittlung
(Oil Link)

Versorgung**

Tankstellenorganisation



Datentransfer Tankstellen

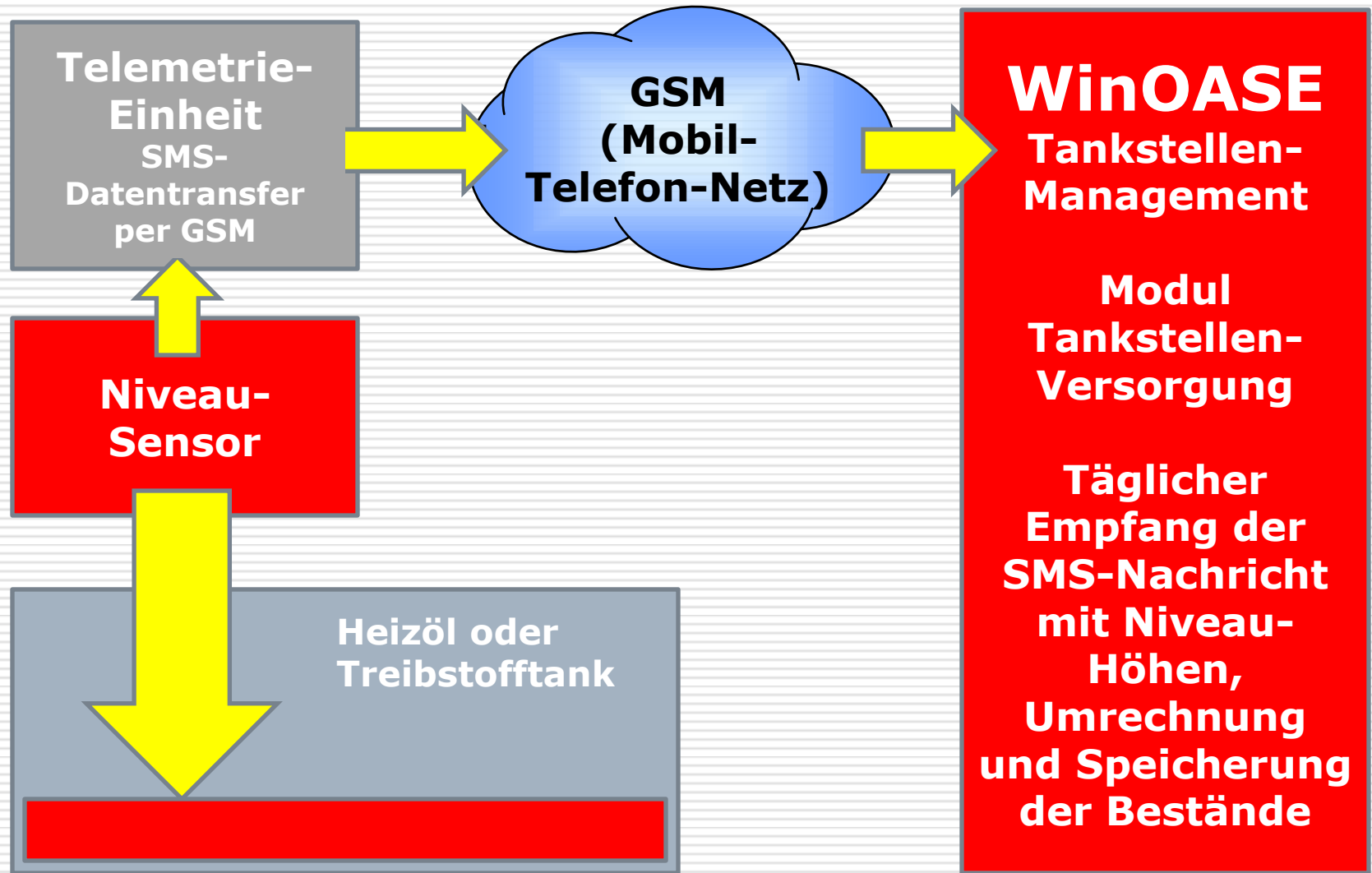
Übertragung der Kunden- und
Warengruppen-Daten von
WinOASE an das Kassensystem

Übertragung der Umsätze
(Kunden, Warengruppen) vom
Kassensystem an WinOASE

Übertragung der
Kundenkartentankungen vom
Tankautomaten an das
WinOASE-Tankstellensystem

Übertragung der Kundendaten
(Karten-Freigabe, Karten-
Sperrung, etc.) vom WinOASE
System an den Tankautomaten

Sensorik Tankbestand (optional)



Sensorik Tankbestand (optional)

Wir setzen zur Erfassung der Tankbestände Niveau-Sensoren und Systeme von folgenden Herstellern ein :

- FAFNIR
- OIL-LINK / Sensile Technologies SA (CH)
- EASY OIL
- TECSON
- SMART BOX

System-Beschreibung

Tankstellen Kartenabrechnung (1)

Allgemeines

Das Softwarepaket ist geeignet für Kartentankstellen und Servicetankstellen, an denen Kunden mit Kundenkarten tanken. Die Abrechnung erfolgt über eine Vorschau, aus der sämtliche Abrechnungsinformationen (Einzeltankung, Rabattinformation, etc.) zu erkennen sind. Beliebig viele Tankstellen, Tankautomaten können verarbeitet werden.

Über eine ASCII-Schnittstelle wird das Einlesen der Tankdatensätze von dem Tankautomaten, Tankstellen-PC, Kasse durchgeführt. Sicherheitskontrollen vermeiden dabei das mehrfache Einlesen von gleiche Tankdatensätzen. Eingelesene Dateien vom Tankautomaten werden zusätzlich als Sicherungskopie gespeichert. Die Konfiguration und Anpassung dieser Schnittstelle an den jeweiligen Automaten ist im Lizenzpreis des Moduls enthalten. Beliebig viele Abrechnungszyklen (monatlich, 14-tägig, wöchentlich, etc.) durch Kennzeichen möglich.

Allgemeines

Spezielle vom Kundenstamm abweichende Stammdaten sind für den Tankkunden möglich, z.B., wenn Kunden monatlichen Tankungen sofort per Bankeinzug bezahlen, Heizöl aber innerhalb von 10 Tagen fällig ist. Alle Grundbedingungen können in Standardvorgaben gespeichert werden.

Alle Bedingungen sind bis zur Karte herunter definierbar. So kann ein Kunde mit z.B. zehn Tankkarten verschiedene Bedingung erhalten. Seine privat genutzte Karte enthält z.B. andere Bedingungen als seine geschäftlich genutzte Karte. Das gilt z.B. für Preise, Rabatte und Zahlungsbedingungen.

Tankstellen Kartenabrechnung (3)

Abrechnungsarten

- **Einzeltanknachweis (soll als Rechnung verwendet werden)**

Einzelnachweis wird mit der Überschrift RECHNUNG versehen und erhält aus einem speziellen Rechnungsnummernkreis für die Tankstelle eine Rechnungsnummer. Diese Rechnung wird später nur gebucht. Es erfolgt kein separater Rechnungsdruck. Standard für kleinere/mittlere Kunden, die mit ihren Tankungen nur wenige Seiten erreichen.

- **Summenrechnung mit Anlage**

Einzelnachweis als Anlage zur Rechnung. Es erfolgt zusätzlich noch ein Rechnungsdruck mit Summen pro getankter Sorte. Optimal für größere Kunden mit vielen Tankungen, die in der Buchhaltung nicht so viele Seiten pro Rechnung ablegen möchten, aber zur Kontrolle auch einen Einzelnachweis benötigen.

- **nur Summenrechnung**

Rechnungsdruck gesamt pro Sorte und Tankstelle, kein Einzelnachweis.

- **nur Bankbeleg**

kleine private Kunden, die ein bis zwei Mal im Monat tanken und keine Rechnung benötigen (Bankeinzug enthält im Verwendungszweck die Tankdaten).

Eingaben und Daten Kartenabrechnung

- verschiedene Rechnungs- und Anlagenlayouts vorhanden
- Tankdaten bzw. Einzelnachweise auch automatisch per Email oder Fax versendbar
- eigene Rechnungsnummernverwaltung
- Abrechnungsgebühr pro Kunde für einzelne Karten
- generelle Kartengebühr pro Abrechnung (Gebühr für neue Karte)
- Kfz-Informationen, Kilometereingaben (soweit am Tankautomaten möglich) und auf Einzelnachweis ausgewiesene Durchschnittsverbrauchsangabe
- beliebige Sorten pflegbar
- Lager- und Bestandsführung
- Kostenstellenrechnung für die Tankstelle
- Kunde kann entweder nur an einer Tankstelle oder an diversen eigenen Tankstellen tanken

Gestaltung Abrechnung

Diverse Gestaltungsmöglichkeiten für Preis und Rabatte sind vorhanden:

- Abschläge vom Verkaufspreis (Betrag oder in %)
- Aufschläge auf Einkaufspreis (Betrag oder in %)
- Festpreise
- kundenabhängige Einkaufspreise
- Preise vom Tankautomaten oder selbst pflegen
- Staffelpreise, linear oder mit Sprungstaffeln
- Spezialpreise, monatlicher Durchschnittspreis
- Preise nach OMR
- Manuelle Preisänderung in der Abrechnung

Andere Artikel können mit in die Abrechnung aufgenommen werden (wenn der Kunde z. B. Motoröl kauft), eingebbar schon laufend bei Bedarf während des Abrechnungszeitraums

Tankstellen Kartenabrechnung (6)

- Abrechnung kann bei Fehlern geändert, zurückgesetzt oder erneut erstellt werden
 - wenn die Abrechnung bereits komplett erledigt und gebucht ist, kann über ein komfortables Stornoprogramm eine einzelne Rechnungen oder die gesamte Abrechnung storniert und erneut abgerechnet werden
 - Nachdruck von Rechnungen und Einzelnachweisen jederzeit möglich
 - diverse Kontroll- und Auswertungsmöglichkeiten, Auswertungen, Listen
 - Service- und Prüfprogramme wie Konsistenzprüfung Stammdaten, Tankprotokoll, Summenlisten, Tankstellenbestände, ausstehende Abrechnungen (Zukunftsanalyse während des Abrechnungszeitraums), Kundenabsätze, Monatsvergleiche
 - Suche und Löschen doppelter Sätze
 - komplett in der Warenwirtschaft mit FIBU und WinOASE integriert
 - im Telefonverkauf wird erkannt, welcher Kunde Tankkunde ist, die Tankkarten können angezeigt und die erzielten Umsätze gelistet werden
-
- Option TANKPOOLS
(Dabei können sich mehrere Kunden mit Tankstellen zusammenschließen, um ihren Kunden die Möglichkeit zu geben, mit einer Poolkarte bei jeder Tankstelle eines Poolpartners zu tanken. Dabei laufen Stammdaten in diesem Pool zusammen, so dass z. B. eine Kartensperre an die jeweiligen Tankautomaten weitergegeben werden können. Abrechnungsdaten werden über diesen Pool an die entsprechenden Kunden zurückgeleitet, so dass diese ihren Kunden die Rechnungen erstellen können.)

Tankstellen Stammdaten

- Technische Beschreibung der Zapfsäulen, Masterzählersystem, etc.
- Ermittlung der Zählerstände und sonstige Mengenverwaltungen.
- Hinterlegung von Steuerungsvariablen zur Preissteuerung
- Produkte und Preisgruppen
- Tankkartensysteme
- Definition einer externen Schnittstelle zur Steuerung der Tankstellen (z.B. Zählerstand-Abruf, Preis-Einstellung, etc.)

Tankstellen Pächter-Informationen

- Kundenstammdaten
- Provisionsvereinbarungen, Pachtvertragsdaten
- Abrechnungsvorgaben wie Abschlagszahlung

Tankstellen Pächter-Abrechnung

- Erstellen der Abrechnungen zu Stichzeitpunkten (Tag, Uhrzeit)
- Buchen der Abrechnung in der integrierten Finanzbuchhaltung
- Füllen Statistiken aus den Abrechnungsdaten

Tankstellen Bewegungsdaten

- Preistabellen
- Zählerstände
- Fehlschaltungen
- Agenturware
- Zählerwechselverwaltung
- Bestandsführung
- Peilmengenüberwachung
- Belieferungsvorgaben nach Lagerumschlag mit Bestandsüberwachung
- Datentransfer über WEAT-Schnittstelle o.a.

Tankstellen Sonstige Stamm- und Bewegungsdaten

- Sortenstamm
- Mastersysteme
- Schnittstellenbeschreibungen
- Zu-/Abschlagsregelungen für Pächterabrechnung wie z.B. Provisionen, Pacht etc.
- Kartensteuerungen

1. Tankstellen-Verwaltung und Agentur-Abrechnung

Tankstellen Agentur

Im Rahmen der Tankstellen-Verwaltung und der Agenturabrechnung werden zunächst alle relevanten Stammdaten und Tankdaten der Tankstelle gespeichert.

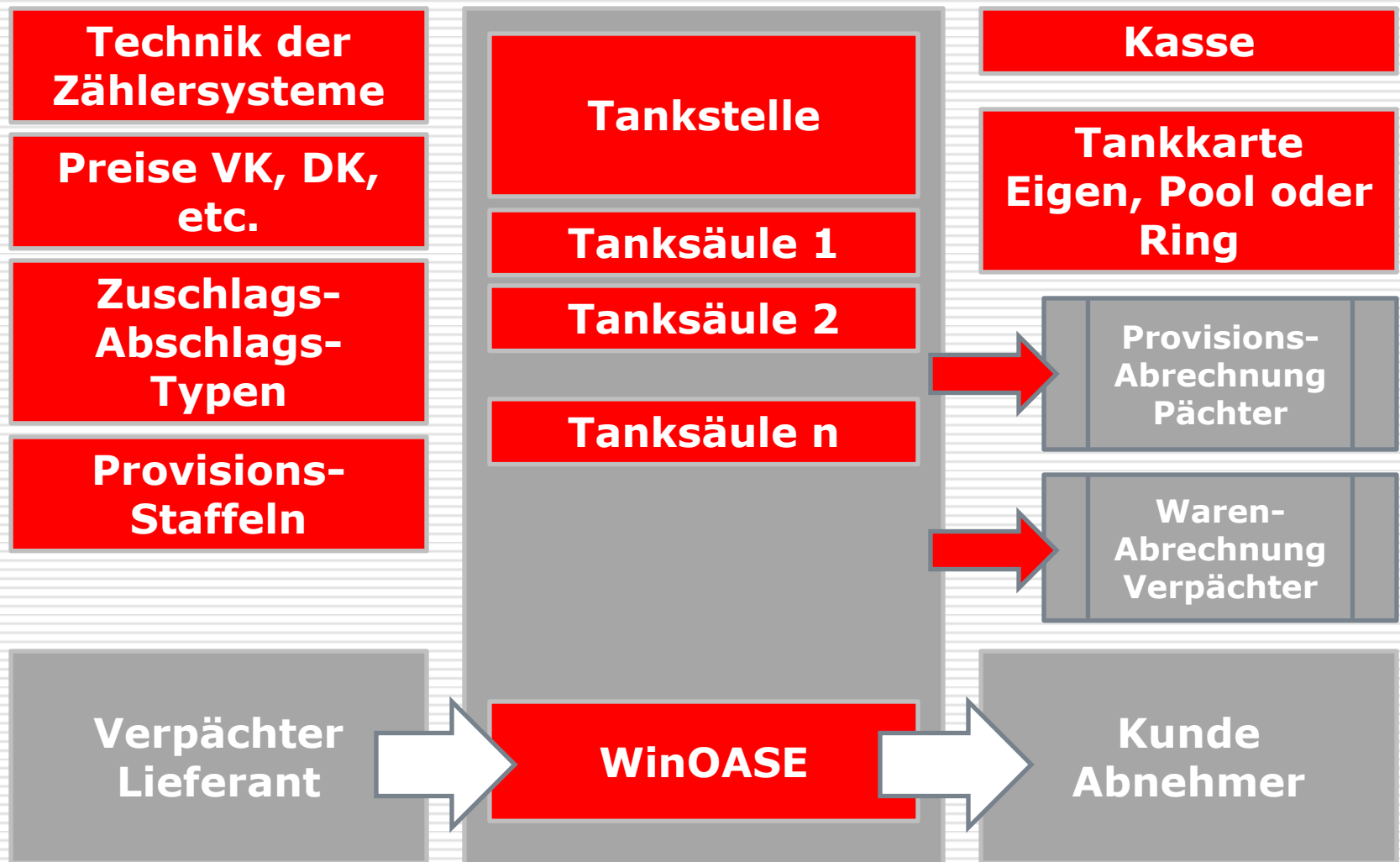
Im Einzelnen erfolgt die regelmäßige Abrechnung der Tankstelle mit dem Pächter. Hierfür werden die Nassdaten wie z.B. Sorten, Produkte, Zählerstände, Preise, etc. aus den Tankautomaten importiert und verarbeitet.

Das Ergebnis der Agentur-Abrechnung ist die Erstellung der detaillierten Provisionsdaten für den Pächter. Es erfolgt eine Berücksichtigung von Kreditkartenumsätzen, Gutschriften, etc.

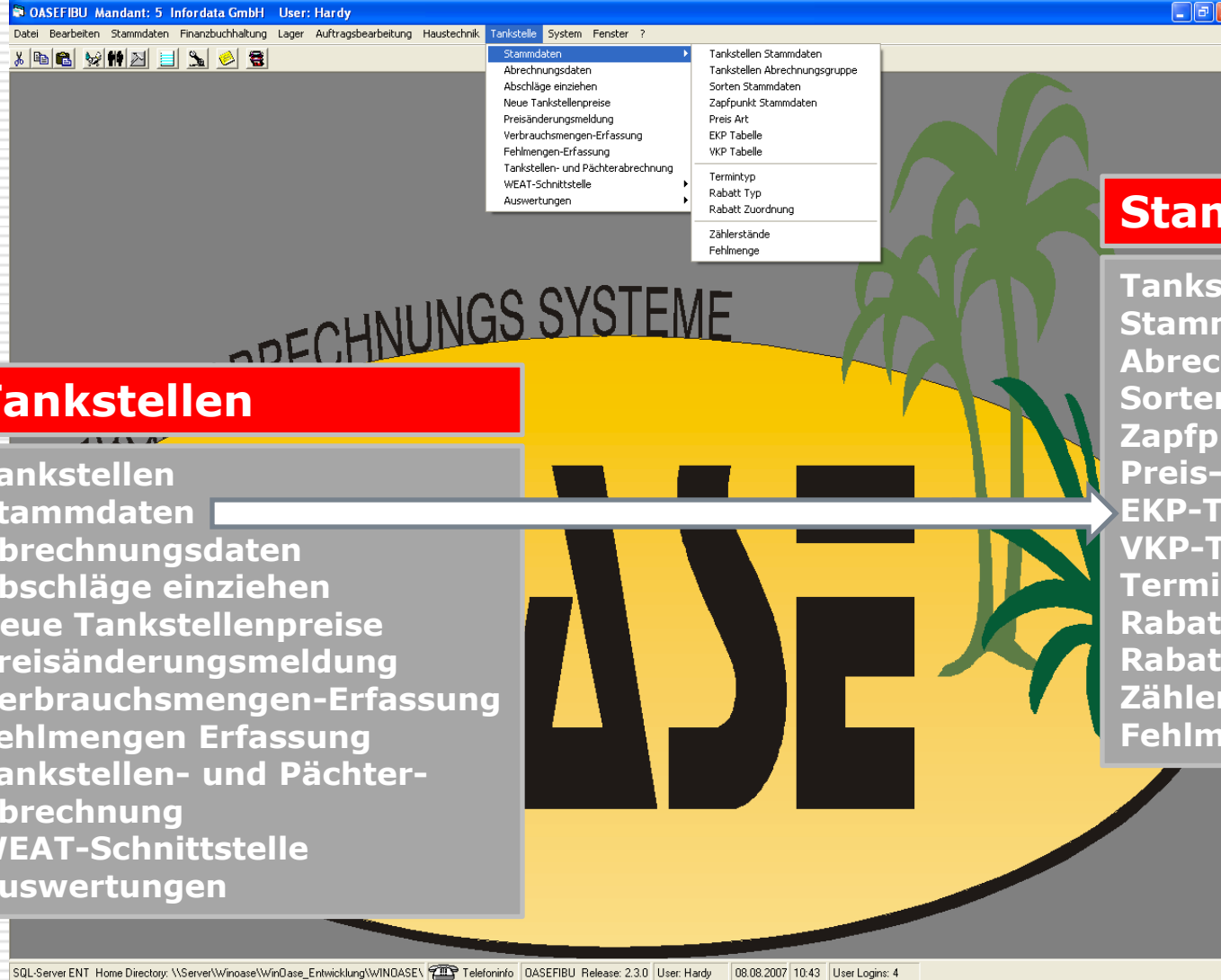
Regelmäßige Abschlagszahlungen vom Pächter an den Verpächter sind vorgesehen.

Im Weiteren ist über Buchung der Fehlmengen durch Erfassung oder automatische Übernahme von Lieferdaten und Peilständen eine genaue Kontrolle der Bestände und Verbräuche möglich. SOLL- und IST-Bestände werden transparent dargestellt.

Tankstellenabrechnung Agentur-Modell



Systemdarstellung



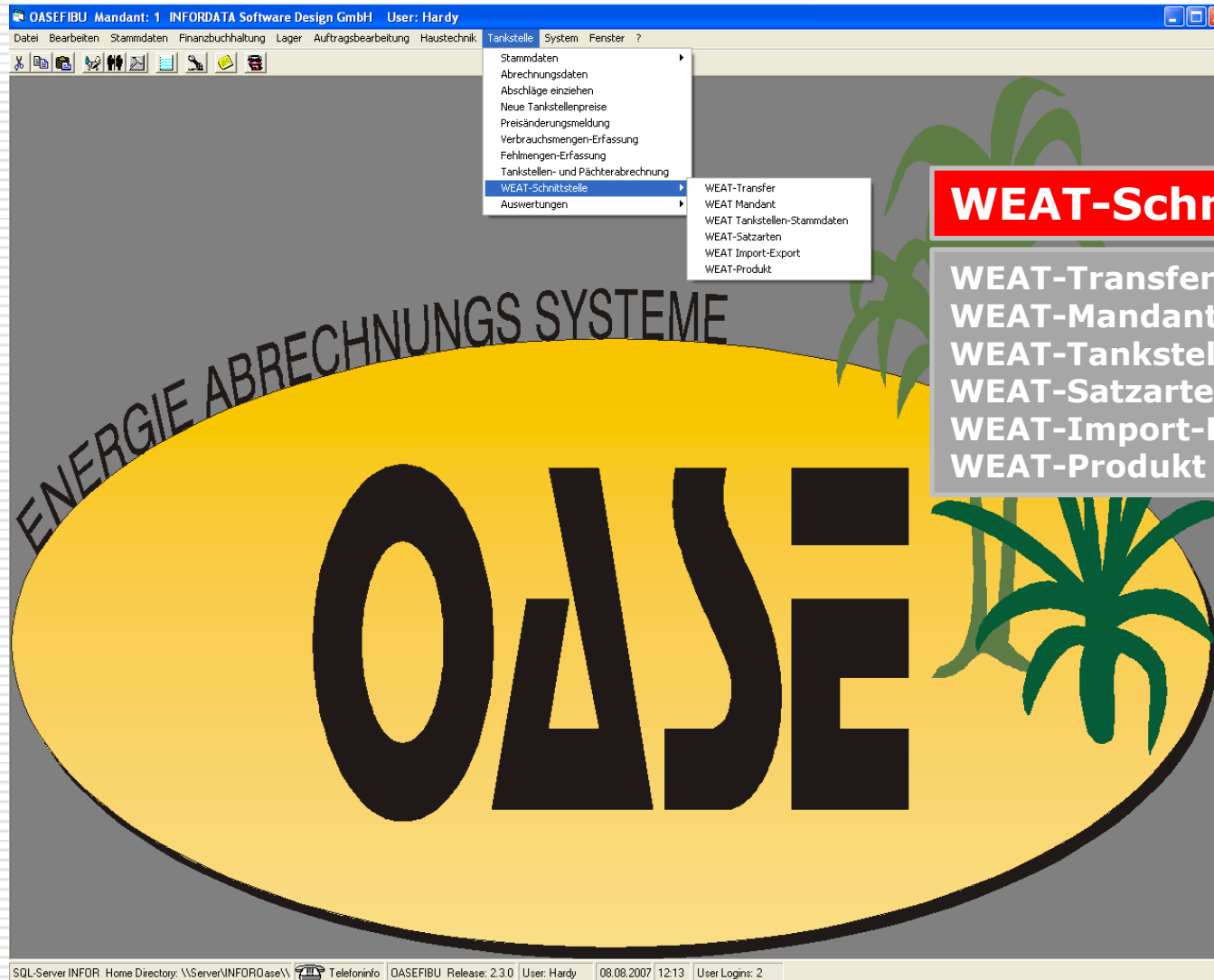
Tankstellen

Tankstellen
Stammdaten
Abrechnungsdaten
Abschläge einziehen
Neue Tankstellenpreise
Preisänderungsmeldung
Verbrauchsmengen-Erfassung
Fehlmenge Erfassung
Tankstellen- und Pächter-
Abrechnung
WEAT-Schnittstelle
Auswertungen

Stammdaten

Tankstellen-
Stammdaten
Abrechnungsgruppe
Sorten Stammdaten
Zapfpunkt-Stammdaten
Preis-Art
EKP-Tabelle
VKP-Tabelle
Terminotyp
Rabatt-Typ
Rabatt-Zuordnung
Zählerstände
Fehlmenge

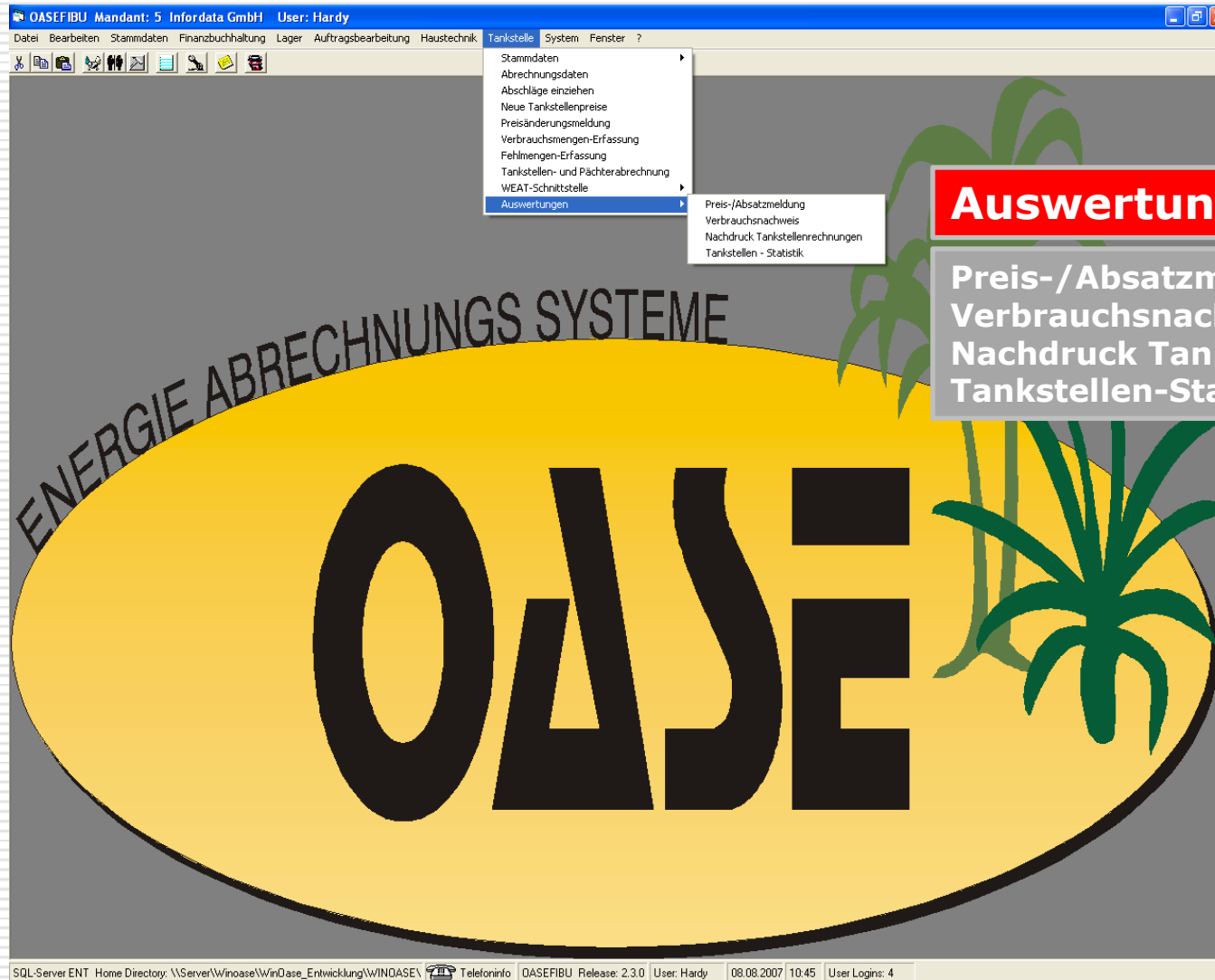
Tankstellenverwaltung und -abrechnung



WEAT-Schnittstelle

WEAT-Transfer
WEAT-Mandant
WEAT-Tankstellen-Stammdaten
WEAT-Satzarten
WEAT-Import-Export
WEAT-Produkt

Systemdarstellung



Auswertungen

Preis-/Absatzmeldung
Verbrauchsnachweis
Nachdruck Tankstellenrechnung
Tankstellen-Statistik

Tankstellenverwaltung und -abrechnung

OASEFIBU Mandant: 5 Infordata GmbH User: Hardy [Tankstellen Stammdaten]

☐ Datei
 ☐ Bearbeiten
 ☐ Stammdaten
 ☐ Finanzbuchhaltung
 ☐ Lager
 ☐ Auftragsbearbeitung
 ☐ Haustechnik
 ☐ Tankstelle
 ☐ System
 ☐ Fenster

TSNr	LagerNr	KstNr	KtrNr	TSBezeichnung	Kurz	AbtrNr	PreisBrutto	EinzelPreis	SchnittStellName	Sonderbehandlung	LetzterTankSatz	LetzteBelegNr	MaxBelegNr	Fremdtankstelle	DMRRegion
0101	0	0	0	Lange Hagen	LANGE H	1	0				04.07.2007 13:367	0	1	6	
0302	0	0	0	M+M Peine	M+M PEIN	1	0				05.07.2007 10:242	0	1	2	
0401	1	0	0	M+T Wernigerode	Werninger	1	0		TNDeutschland	TNDeutschlan	05.07.2007 10:347	0	0	5	
0402	1	0	0	M+T Staßfurt	M+T STAß	1	0				05.07.2007 10:451	0	0	5	
0403	1	0	0	M+T Bernburg	M+T BERT	1	0				05.07.2007 10:596	0	0	5	
0404	1	0	0	M+T Haldensleben	Haldensle	1	0		TNDeutschland	TNDeutschlan	05.07.2007 11:232	0	0	5	
0405	1	0	0	M+T Wolmirstedt	M+T WOL	1	0				05.07.2007 10:289	0	0	5	
0406	1	0	0	M+T Magdeburg	M+T MAG	1	0				05.07.2007 11:116	0	0	5	
151	151	151	0	Brummerskamp	brummers	0	0	0			12.04.2007 00:000	0	1	0	
168	168	168	50	BAB 1 Lützel	BABLÜTZ	0	0	0				0	1	0	
169	169	169	50	BAB 7 Kropp	BABKROF	0	0	0				0	1	0	
A00	15	100000	550	Tankstelle Infordata	Hofftankst	0	1	0	MTTankSätze		04.05.2007 07:1	45789	0	1	0
Alle	0	0	0	Dummy Satz für alle		0	0	0			01.12.2003	0	0	0	0

Stammdaten der Tankstelle

Bezeichnung: Lange Hagen

0101
Lange Hagen

☐ Letzte Restr

SQL-Server ENT Home Directory: \\Server\WinOase\WinOase_Entwicklung\WINDASE Telefoninfo: OASEFIBU Release: 2.3.0 User: Hardy 08.08.2007 10:25 User Logins: 5

Tankstellen Stammdaten

Tankstellen-Verwaltung

TSNr	LagerNr	KstNr	KtrNr	TSBezeichnung	Kurz	AbqNr	PreisBrutto	EinzelPreis	SchnittStellName	Sonderbehandlung	Letzt
151	99	175	0	HEM-Tankstelle Hattste	SUCHOTZK	0	0	0			
▶ 152	900	110	0	HEM-Tankstelle Tolk	HANSEN	0	0	0			
153	4	140	0	DEA-Tankstelle Selent	MATZENRE	0	0	0			
154	1	0	0	frei		0	0	0			
155	11	100000	0	HEM-Tankstelle Loose	EVERS	0	0	0			31.05

Zu-/Abschläge Abschlagstermine Zapfpunkt Bestände

Tankstelle
Tankstellen Nr. Name

Zu-/Abschläge

Tankstelle	Kennzeichen	Umsatz Zeitraum	Umsatz Art	Staffel
▶ 152	P	1	1	T00015

Kennzeichen ...
 Umsatz Zeitraum ▼
 Umsatz Art ▼
 Staffel ...

Stammdaten

Stammdaten Tankstelle 16 von 117 Sortierung Tabelle Beenden

**beliebige Zu- und Abschläge
definierbar (z.B. Provision,
Pacht, Festbetrag)
umsatzgewichtet auf den
aktuellen Monat, aktuelles
Jahr oder hochgerechneten
Jahresumsatz**

Tankstellen Zapfpunkte

Tankstellen-Verwaltung

TSNr	LagerNr	KstNr	KtrNr	TSBezeichnung	Kurz	AbqNr	PreisBrutto	EinzelPreis	SchnittStellName	Sonderbehandlung	Letzt
151	99	175	0	HEM-Tankstelle Hattste	SUCHOTZK	0	0	0			
▶ 152	900	110	0	HEM-Tankstelle Tolk	HANSEN	0	0	0			
153	4	140	0	DEA-Tankstelle Selent	MATZENRE	0	0	0			
154	1	0	0	frei		0	0	0			
155	11	100000	0	HEM-Tankstelle Loose	EVERS	0	0	0			31.09

Zu-/Abschläge Abschlagstermine **Zapfpunkt** Bestände

Tankstelle
 Tankstellen Nr Name

Zapfpunkt

Tankstelle	Zapfpunkt	Code	Sorte	Preis Art
▶ 152	0	ZP1	N	1
152	0	ZP2	S	1
152	0	ZP3	P	1
152	0	ZP4	D	1
152	0	ZP5	LKW	2
152	1	ZP21	S	1

Zapfpunkt
 Code
 Sorte ...
 Preis Art ...

Neu Speichern Löschen

Stammdaten Tankstelle 16 von 117 Sortierung Tabelle Beenden

Einrichtung der Zapfpunkte für Sorten und Zählerzuordnung

Tankstellen Preisänderung

Neue Tankstellenpreise

Tankstellen Nr: 152 ... HEM-Tankstelle Tolk

gültig ab: 06.08.2007 15:12:00 Vkp erfassen

Warengruppe: DK 2 Aktualisieren

Artikel-Nummer	PreisArt	PE	Preis alt	Preis neu
100	7	2	122,9	123,9
100	1	2	122,9	123,9
200	7	2	134,9	135,9
200	1	2	131,9	132,9
250	7	2	143,9	144,9
250	1	2	140,9	141,9
400	8	2	140,4	142,4

Verwerfen Speichern Beenden

**Eingabe der Preise
je Preisart und
Sorte, bzw.
Erhöhung und
Senkung um Betrag**

Tankstellen Abschläge Pächter

Tankstellen-Verwaltung

TSNr	LagerNr	KstNr	KtrNr	TSBezeichnung	Kurz	AbqNr	PreisBrutto	EinzelPreis	SchnittStellName	Sonderbehandlung	Letzt
151	99	175	0	HEM-Tankstelle Hattste	SUCHOTZK	0	0	0			
▶ 152	900	110	0	HEM-Tankstelle Tolk	HANSEN	0	0	0			
153	4	140	0	DEA-Tankstelle Selen	MATZENRE	0	0	0			
154	1	0	0	frei		0	0	0			
155	11	100000	0	HEM-Tankstelle Loose	EVERS	0	0	0			31.08

Zu-/Abschläge **Abschlagstermine** Zapfpunkt Bestände

Tankstelle
Tankstellen Nr: 152 Name: HEM-Tankstelle Tolk Termintyp: 5

Abschläge
Jahr: 2007 Monat / Periode: 8
☒ Basisbetrag: 100000
☐ Abschlagsbetrag
 Abschläge Berechnen

Lfd. Nr.	Datum	Betrag	abgerechnet
1	06.08.2007	20.081	N
2	10.08.2007	20.082	N
3	15.08.2007	20.083	N
4	20.08.2007	20.084	N
5	27.08.2007	20.085	N

TerminTyp erstellen

Termin - Liste erstellen

Termin - Liste speichern

Datum: 06.08.2007 Betrag: 0 abgerechnet:

Neu Aktualisieren Löschen

Termin - Liste löschen

Stammdaten Tankstelle 16 von 117 Sortierung Tabelle Beenden

Einrichten von Abschlagsterminen und Beträgen. Automatische Übernahme in den Zahlungsverkehr und Buchung in der Finanzbuchhaltung

Tankstellen Provisionsstaffeln

Tankstellen Staffel Stammdaten

Staffel Auswählen
 Tankstellen Nr. 152 HEM-Tankstelle Tolk
 Staffel T00038 Die neue

Staffel	Bezeichnung	Tankstelle	gültig ab	Gültig
T00038	Die neue Tankstellen-Staffel	ALLE	30.07.2007 15:20:17	ja

Preisstaffel

AD BD DK DL EL MS VK

Preiseinheit per 1 Staffelart Aufschlag nach Absatz in % Stafflung linear Gültig ☒

von	bis	Aufschlag/Absatz	Aktuell
0	50000	0,5000	
0	100000	0,7500	
0	200000	1,0000	
0	99999999	1,2000	
0	0	0,0000	
0	0	0,0000	
0	0	0,0000	
0	0	0,0000	
0	0	0,0000	
0	0	0,0000	
0	0	0,0000	

Gültig für

Umsatzgrundlage

Grundlage für: (DK)

Artikel der Berechnungsgrundlage

Normal: 100
 AdBlue: 100001
 Diesel: 200000
 Diesel: 400
 Bio DK: 420

Weitere mögliche Artikel der Berechnungsgrundlage

Heizöl: 100000
 Super: 200
 Super: 240000
 Diesel: 250
 Bio DK: 250000
 AdBlue: 310500
 Öl: 400001
 auchÖL: 400002
 GEB: 601

Preisart Alle Preisarten berücksichtige

Löschen aller Staffeln dieser Preisart/Warengruppe Löschen aller Staffeln dieser Preisart

Druckvariante ☒ Staffel Aktuell ☐ Warengruppe Aktuell ☐ Sorte Aktuell ☐ Preisart Aktuell

Drucken Design Beenden

Staffelung nach Um- und Absatz, wertmäßig und in Prozent. Lineare und Sprungstaffeln. Provisionierung je Produkt, mehrere Produkte als Berechnungsgrundlage möglich. Berechnung abhängig von der Preisart (z.B. Selbstbedienung, LKW Diesel) steuerbar.

Tankstellen Erfassen Zählerstände

Verbrauchsmengen-Erfassung

Tankstellen Nr ...

Ableседatum

ZPkt	Zähler neu	Zähler alt	Code Nr.	Sorte	Preis alt	Preis neu	Verbrauch
0	130539	130539	ZP1	N	152,9	140,9	0
0	194482	194482	ZP2	S	143,9	131,9	0
0	6809	6809	ZP3	P	152,9	140,9	0
0	169261	169261	ZP4	D	124,9	124,9	0
0	549573	549573	ZP5	LKW	124,4	124,4	0
1	3469	3469	ZP21	S	143,9	131,9	0

Return zum Bestätigen ESC zum Abbrechen Eingabe 'F' schaltet Fehlmenge Eingabe 'w' schaltet Zählerwechsel

**Maschinelle Erfassung der Zählerstände mittels Schnittstelle (z.B. WEAT).
Manuelle Erfassung von Fehlmengen, Zählerwechseln.**

Tankstellen Abrechnung

Tankstellen- und Pächterabrechnung

Auswahl Abrechnung Rechnungsvorausschau und Druck

Tankstellen- und Pächterabrechnung

- 151: HEM-Tankstelle Hattstedt
 - Mengen und Beträge Brutto 4.399.064,27
 - Zu- und Abschläge Netto -72.085,42
 - Abschlagszahlungen 0,00
 - Rechnungsbetrag 4.315.445,18
- 152: HEM-Tankstelle Tolk
 - Mengen und Beträge Brutto 1.953.773,70
 - Zu- und Abschläge Netto -80.685,06
 - Abschlagszahlungen 0,00
 - Rechnungsbetrag 1.860.179,03
- 153: DEA-Tankstelle Selent
 - Mengen und Beträge Brutto 65.121,46
 - Zu- und Abschläge Netto -1.372,53
 - Abschlagszahlungen 0,00
 - Rechnungsbetrag 63.529,33
- 155: HEM-Tankstelle Loose
 - Mengen und Beträge Brutto 3.054.736,69
 - Zu- und Abschläge Netto -202.007,46
 - Abschlagszahlungen 0,00
 - Rechnungsbetrag 2.820.408,03

Liste drucken
Vorausschau drucken
Bearbeiten
Aktualisieren
Bestände verarbeiten
Rechnungen drucken
Design Vorschau Design Rg
Beenden

Anwahl einer Gruppe von Tankstellen zur Abrechnung. Das Programm sammelt automatisch alle relevanten Daten bis zum definierten Abrechnungsdatum und erstellt eine Abrechnungsvorausschau. Die Vorausschau wird als Vorgang gespeichert und kann zu einem beliebigen Zeitpunkt in den Schritten Bestandsführung und Rechnungsdruck weiterverarbeitet werden.

Tankstellenverwaltung und -abrechnung

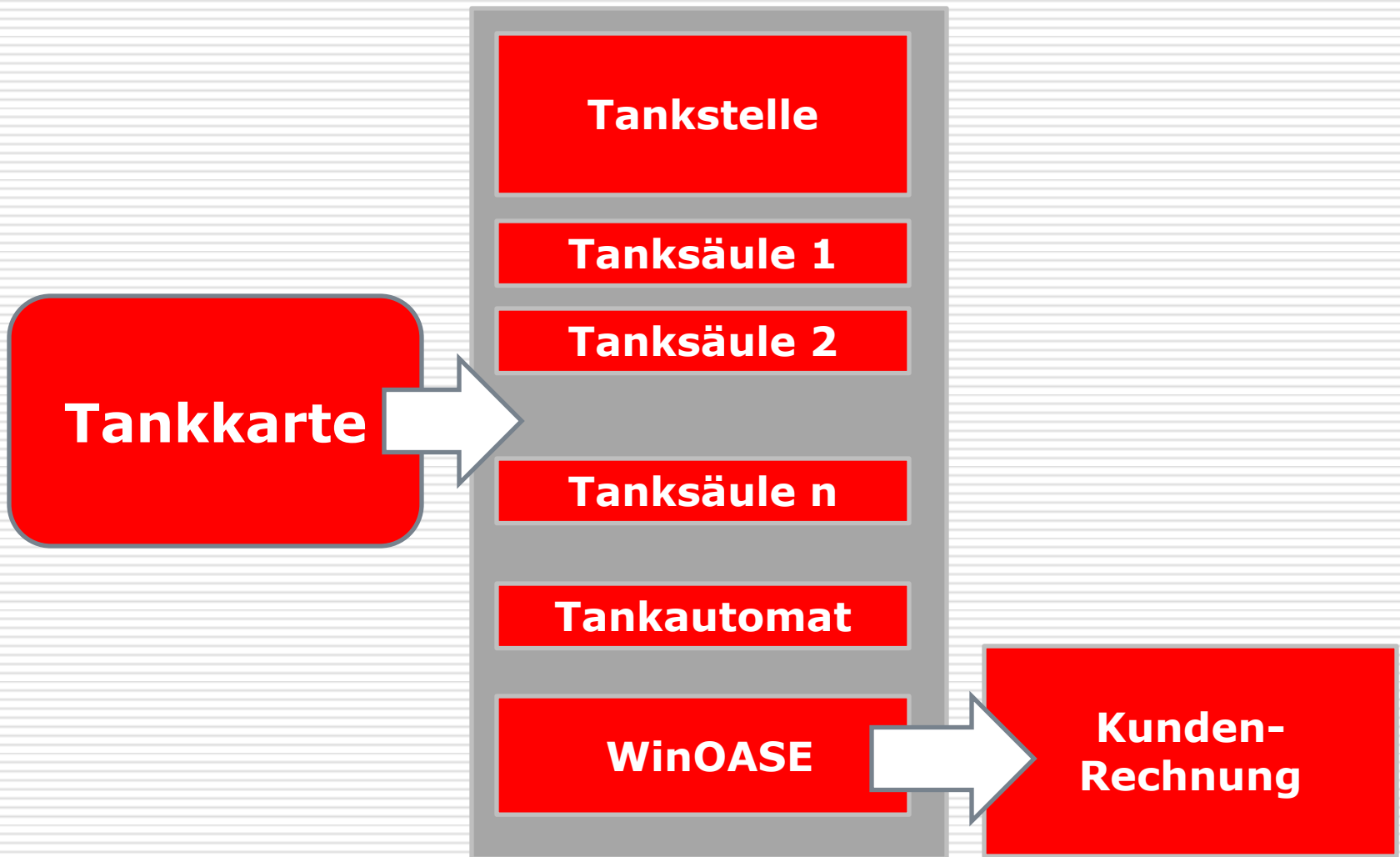


2. Tankkarten-Abrechnung

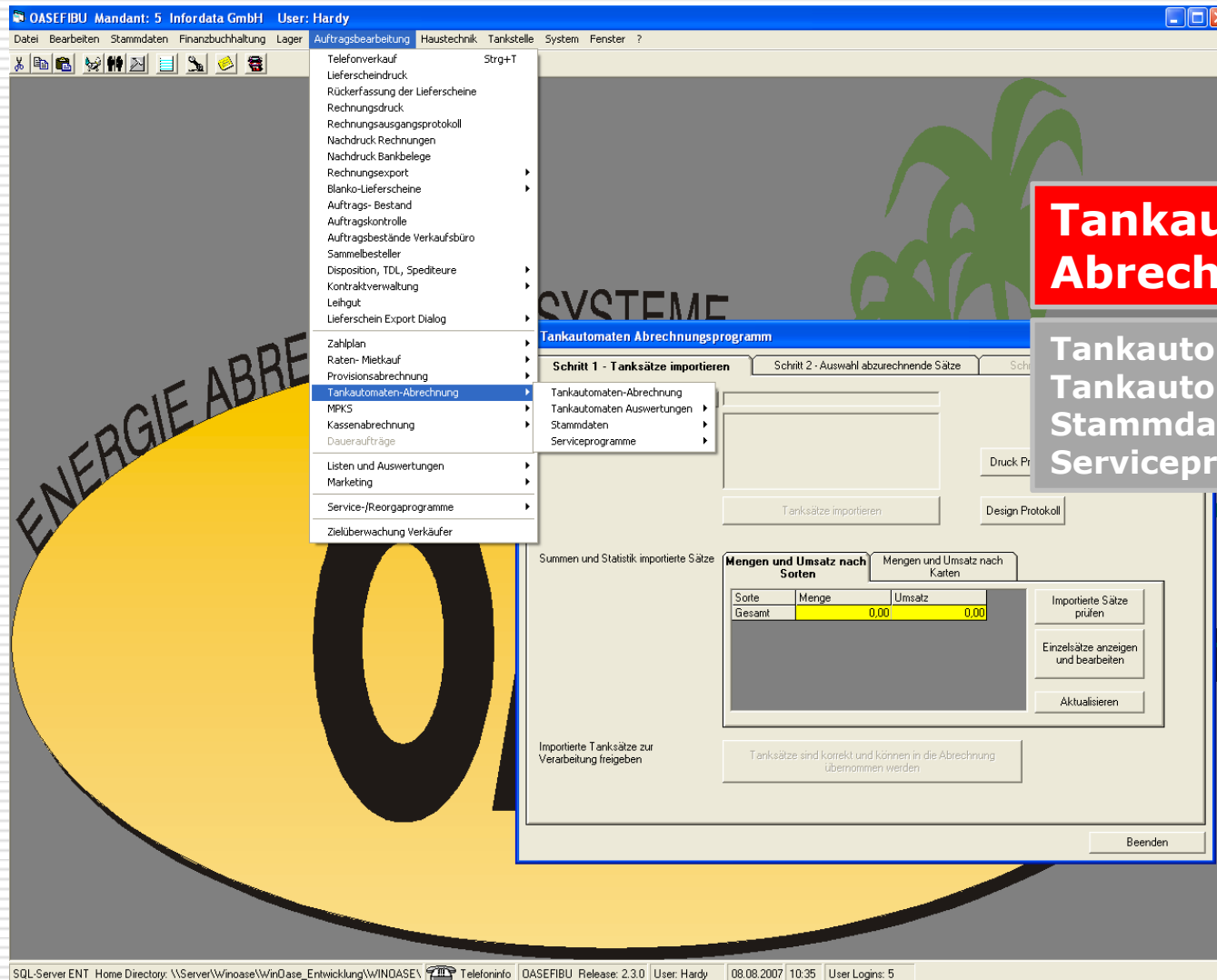
Tankkarten-Abrechnung

Im Rahmen der Tankkartenabrechnung kann eine beliebige Anzahl an Tankkarten an Kunden ausgegeben werden, die dann am Tankstellennetz des Kartenausgebers mit der Tankkarte tanken können. Die Kunden erhalten in vereinbarten Perioden eine Rechnung mit den Tankdatensätzen aller ausgegeben Karten. Das System beinhaltet eine komplexe Struktur für die Preisgestaltung.

Tankkarten-Abrechnung



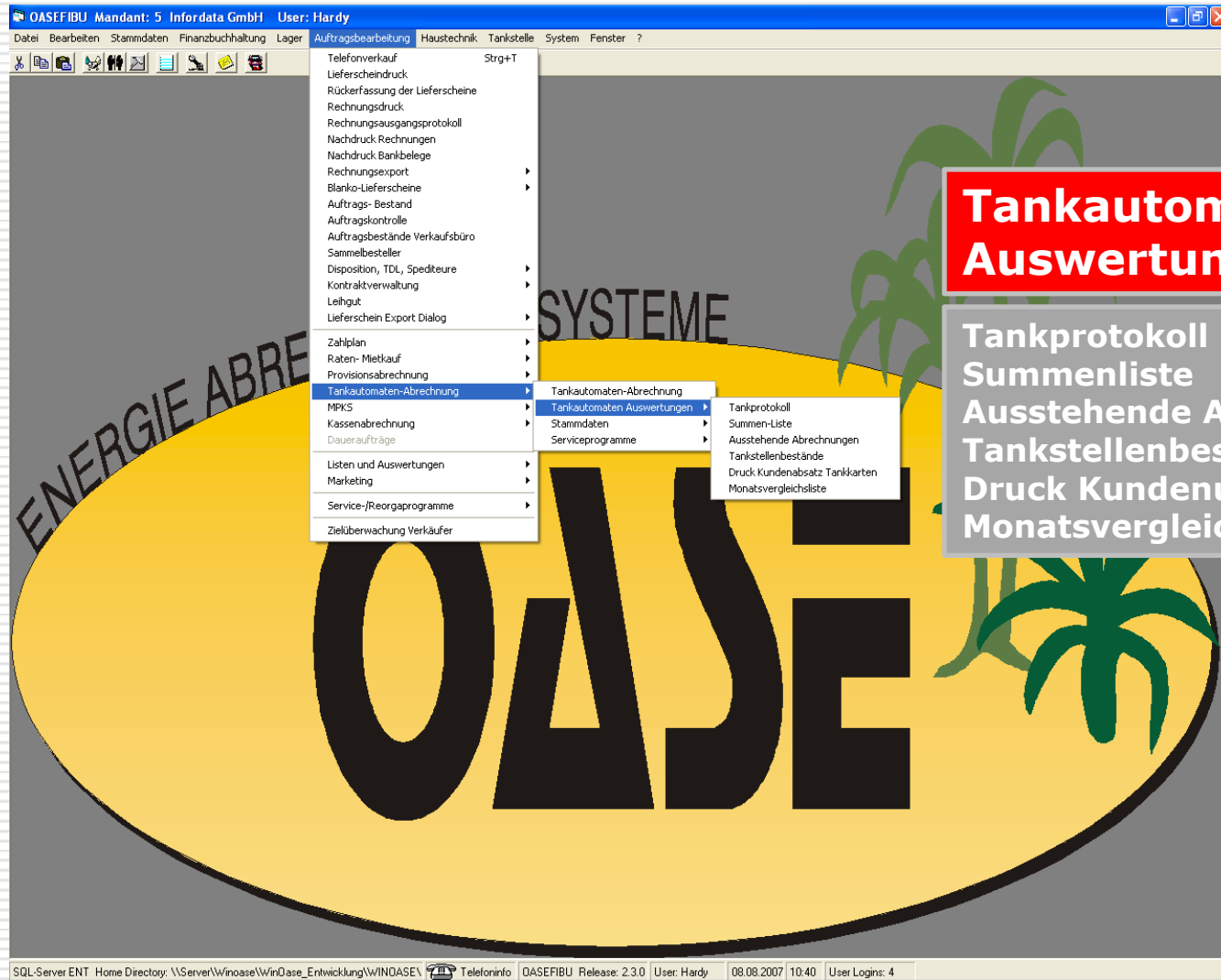
Systemdarstellung



**Tankautomaten-
Abrechnung**

**Tankautomaten-Abrechnung
Tankautomaten-Auswertung
Stammdaten
Serviceprogramme**

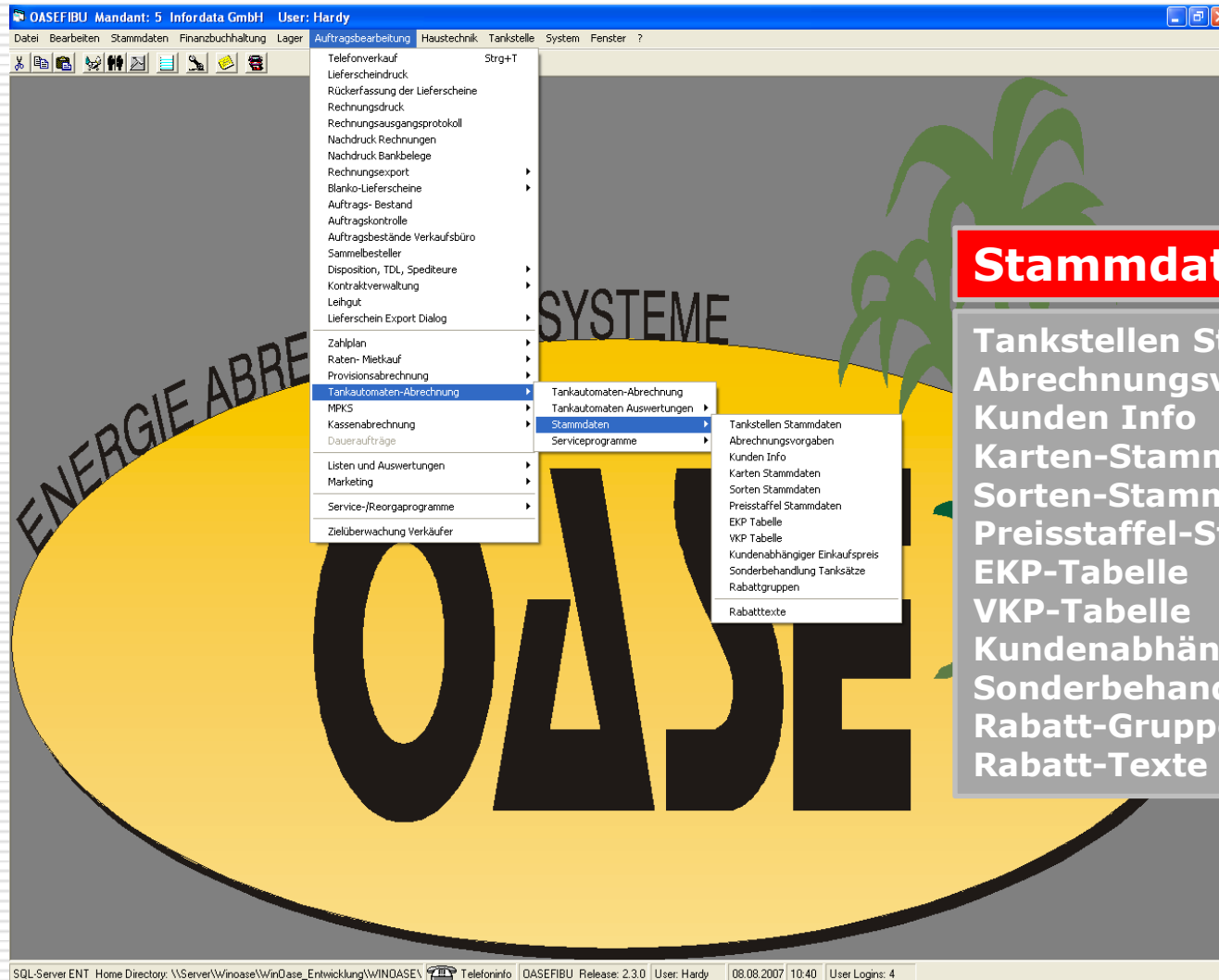
Systemdarstellung



Tankautomaten-Auswertung

Tankprotokoll
Summenliste
Ausstehende Abrechnung
Tankstellenbestände
Druck Kundenumsatz Tankkarten
Monatsvergleichsliste

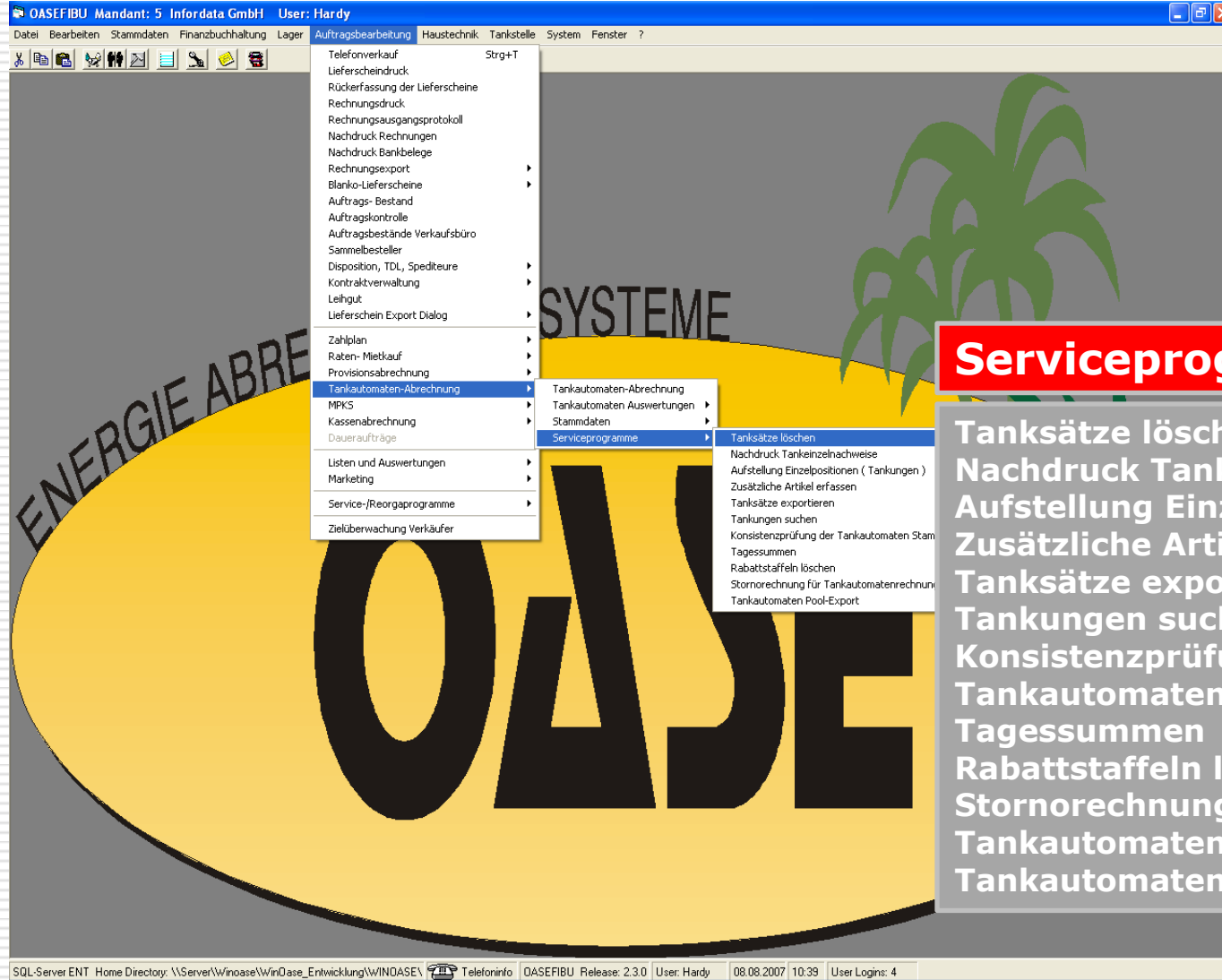
Systemdarstellung



Stammdaten

Tankstellen Stammdaten
Abrechnungsvorgaben
Kunden Info
Karten-Stammdaten
Sorten-Stammdaten
Preisstaffel-Stammdaten
EKP-Tabelle
VKP-Tabelle
Kundenabhängiger Einkaufspreis
Sonderbehandlung Tanksätze
Rabatt-Gruppen
Rabatt-Texte

Systemdarstellung



Serviceprogramme

Tanksätze löschen
Nachdruck Tankeinzelnachweise
Aufstellung Einzelpositionen
Zusätzliche Artikel erfassen
Tanksätze exportieren
Tankungen suchen
Konsistenzprüfung der
Tankautomaten Stammdaten
Tagessummen
Rabattstaffeln löschen
Stornorechnung für
Tankautomatenrechnung
Tankautomaten-Poolexport

Tankstellenverwaltung und -abrechnung

OASEFIBU Mandant: 5 Infordata GmbH User: Hardy - [Abrechnungsvorgaben]

File Bearbeiten Stammdaten Finanzbuchhaltung Lager Auftragsbearbeitung Haustechnik Tankstelle System Fenster ?

AbgNr	Bezeichnung	RechnNrAb	RechnNrBis	NachstRechnNr	KartenGebuehrAbg	ArtNrGebuehrAbg	KartenGebuehrNeu	ArtNrGebuehrNeu	AbgGebuehr	ArtNrAbg	KstNr	AbgArt	LayoutRechnung
0	Standardabrech	1	2147483	19	1	602	10	603	3	601	0	3	32
1	TND	1	9999999	7	0	602	0	602	0	602	0	3	35

Stammdaten Automaten-Info Weitere

Abrechnungs Nr

0

Bezeichnung

Standardabrechnung

Rg Nr ab

1

Rg Nr bis

21474836

nächste Rg Nr

19

Kartengebühr je Abrechnung

1.00

Artikel-Nr

602

...

Abrechnungsgebühren Karte

Kartengebühr je neue Karte

10.00

Artikel-Nr

603

...

Gebühren neue Karte

Abrechnungsgebühr

3.00

Artikel-Nr

601

...

Abrechnungsgebühren

Kostenstelle

0

...

Keine Kostenstelle

Abrechnungsart

3

Einzeltankungen als Rechnung

Layout Rechnungen

32

Layout Anlagen

3

Netto excl. Rabatt

Abrechnungszyklus

mu

Rabattstafel

K00001

...

Sonderstafel für Kunde 10001

Stafel anzeigen

Zahlart

Z

...

BankAbbuchung

Zahlungsbedingungen

1

...

Bitte begleichen Sie diese

0

Standardabrechnung

Suchen

Satz anzeigen

Neuer Satz

Speichern

Löschen

Drucken

Beenden

Letzte Restr

2

Tabelle

Sortierung

Ascii-File

**Erfassung und
Verwaltung von
Abrechnungsvorgaben**

Tankstellenverwaltung und -abrechnung

OASEFIBU Mandant: 5 Infodata GmbH User: Hardy

Datei Bearbeiten Stammdaten Finanzbuchhaltung Lager Auftragsbearbeitung Haustechnik Tankstelle System Fenster ?

Karten Stammdaten

TSNr	KartenNr	KtoNr	KartenArt	KartenGbrBerechnen	LetzteAbg	KfzKennzeichen	Fahrer	KMSStand	GespenAb	Notiz	AbgArt	LayoutRechnung	LayoutAnlagen
Alle	1	111111	FK	0	26.07.2007			300285			0	0	0
Alle	2	111111	FK	0	26.07.2007			887770			0	0	0
Alle	3	111111	FK	0	26.07.2007			114614			0	0	0
Alle	4	111111	FK	0	26.07.2007			674070			0	0	0
Alle	5	130000	FK	0	26.07.2007			108880			0	0	0

Stammdaten Abrechnungsdaten Automaten-Info

Abrechnungsart **2** (Summenrechnung mit Einzeltankungen)

Layout Rechnungen **0** Layout Anlagen **2** (Brutto incl. Rabatt) Abrechnungszyklus **Mo**

Kartengebühr je Abrechnung ☒ Abweichende Gebühr **1.50**

Kartengebühr je neue Karte ☒ Abweichende Gebühr **10.00**

Rechnungsgruppe

Rabattstaffel **K00007** **Rabatt 2.5** **Staffel anzeigen**

Zahlart **T** Lastschriften

Bankleitzahl **20070000** **DEUTSCHE BANK**

Bankkonto Nr **12345678** Kontoinhaber **0** kein externer Satz

Zahlungsbedingungen **800** Der Betrag wird von Ihrem Konto abgebucht

Alle 9362001

Suchen Satz anzeigen Neuer Satz Speichern Löschen Drucken Beenden

☐ Letzte Restr 41 Tabelle Sortierung Ascii-File

SQL-Server ENT Home Directory: \\Server\Winoase\Winoase_Entwicklung\WINOASE\ Telefoninfo OASEFIBU Release: 2.3.0 User: Hardy 08.08.2007 10:50 User Logins: 4

**Erfassung und Verwaltung
von Karten-Stammdaten**

Tankstellenverwaltung und -abrechnung

OASEFIBU Mandant: 5 Infodata GmbH User: Hardy

Datei Bearbeiten Stammdaten Finanzbuchhaltung Lager Auftragsbearbeitung Haustechnik Tankstelle System Fenster 2

Sorten Stammdaten

TSNr	Sorte	ArtNr	Bezeichnung	BezKurz	RabattGruppe	PrEinheit	KMRechn	EDP	EDat	KDP	KDat
Alle	003	200000	Diesel	Diesel	DK	2	1	CARSTENMEY	18.07.2007 18:4	CARSTENMEY	18.07.2007 18:4
Alle	005	420	Bio Diesel	Bio DK	DK	2	1	CARSTENMEY	18.07.2007 18:4	CARSTENMEY	19.07.2007 07:5
Alle	006	200	Super	Super	VK	2	1	CARSTENMEY	18.07.2007 18:4	CARSTENMEY	19.07.2007 08:0
Alle	008	450	AdBlue	AdBlue	ADD	2	0	CARSTENMEY	18.07.2007 18:5	CARSTENMEY	18.07.2007 18:5

Stammdaten

Tankstellen Nr: Alle ... Dummy Satz für alle Tankstelle

Sorte: 003

Artikel: 200000 ... Diesel

Bezeichnung: Diesel

Kurzbezeichnung: Diesel

Rabattgruppe: DK ... Dielekraftstoff

Preiseinheit: 2 per 100

Verbrauchs- und Km Rechnung: ☒

Eingerichtet: Operator CARSTENMEY Datum/Zeit 18.07.2007 18:47:39

Geändert: Operator CARSTENMEY Datum/Zeit 18.07.2007 18:47:39

Alle 003

Suchen Satz anzeigen Neuer Satz Speichern Löschen Drucken Beenden

Letzte Restr 4 Tabelle Sortierung Ascii-File

SQL-Server ENT Home Directory: \\Server\Winoase\WinOase_Entwicklung\WINDASE\ Telefoninfo OASEFIBU Release: 2.3.0 User: Hardy 08.08.2007 10:53 User Logins: 4

**Erfassung und
Verwaltung von Sorten-
Stammdaten**

Tankstellenverwaltung und -abrechnung

OASEFIBU Mandant: 5 Infordata GmbH User: Hardy

Datei Bearbeiten Stammdaten Finanzbuchhaltung Lager Auftragsbearbeitung Haustechnik Tankstelle System Fenster 2

Preisstaffel Stammdaten

Preisstaffel auswählen

Allgemeine Staffel Kunden Staffel Karten Staffel Rabattstaffel

K00007 ... Rabatt 2,5

Rabattstaffel Bezeichnung Tankstelle gültig ab Gültig

K00007	Rabatt 2,5	ALLE	01.02.2004 00:00:01	ja
--------	------------	------	---------------------	----

Neue Staffel anlegen

Preisstaffel

ADD IDK VK

Preiseinheit per 100 Staffelart Abschlag vom VKP in € Staffellung linear Gültig ☒

von	bis	Abschlag	Aktuell
0	9999999	2.500	
0	0	0.000	
0	0	0.000	
0	0	0.000	
0	0	0.000	
0	0	0.000	
0	0	0.000	
0	0	0.000	
0	0	0.000	
0	0	0.000	
0	0	0.000	

Rabattgruppen und Sorten

Einzelstaffeln für folgende Sorten

(DK)

Verfügbare Sorten dieser Rabattgruppe

Diesel:200000
Bio DK:420

Aktuelle Rabattstaffel drucken Beenden

SQL-Server ENT Home Directory: \\Server\Winoase\WinOase_Entwicklung\WINOASE Telefoninfo OASEFIBU Release: 2.3.0 User: Hardy 08.08.2007 10:51 User Logins: 4

**Erfassung und Verwaltung
von Preisstaffeln**

Tankstellenverwaltung und -abrechnung

Tankautomaten Abrechnungsprogramm

Schritt 1 - Tanksätze importieren Schritt 2 - Auswahl abzurechnende Sätze Schritt 3 - Abrechnungsvorausschau

Funktionen

- Manuelle Preise
- Rechnungsvorausschau
- Bearbeiten
- Aktualisieren
- Zusätzliche Artikel erfassen
- Suchen
- Design Vorausschau
- Probedruck
- Vorgang starten**
- Design

Legende

- Preisinformationen
- Zahlungsinformationen
- Tanksätze
- Summen

Ausgabe von Tanksätzen und Abrechnungen für eigene Tankkarten

Rechnungsvorgang:

- Karte 17
- Karte 18
- Karte 19
- Rechnungsbetrag: 28.915,19
- 500000
- Abrechnungsinformationen
- Karte 9362001
- Rabatt Gruppe: vk
- Rabattinformationen
- 200 super
- 0403 M+T Bernburg
- Tankungen
- 04.07.2007 18:15:00 Menge: 400,05 Einzelpreis Brutto: 85,80 Einzelrabatt Brutto: 0,00
- Gesamtmenge: 400,05
- Umsatz: 343,24
- Rabatt: 0,00
- 0406 M+T Magdeburg
- Tankungen
- 03.07.2007 15:56:00 Menge: 323,40 Einzelpreis Brutto: 85,80 Einzelrabatt Brutto: 0,00
- Gesamtmenge: 323,40
- Umsatz: 277,48
- Rabatt: 0,00
- Gesamtmenge: 723,45
- Umsatz: 620,72
- Rabatt: 0,00
- Umsatz: 620,72
- Rabatt: 0,00
- Rechnungsbetrag: 620,72
- 500001
- Abrechnungsinformationen
- Karte 9362003
- Rechnungsbetrag: 212,85

Gesamtsumme Rechnungsbeträge: 80.460,29

Beenden

Tankstellenverwaltung und -abrechnung



3. Tankstellen Pool-Tankstellen

Tankstellenabrechnung



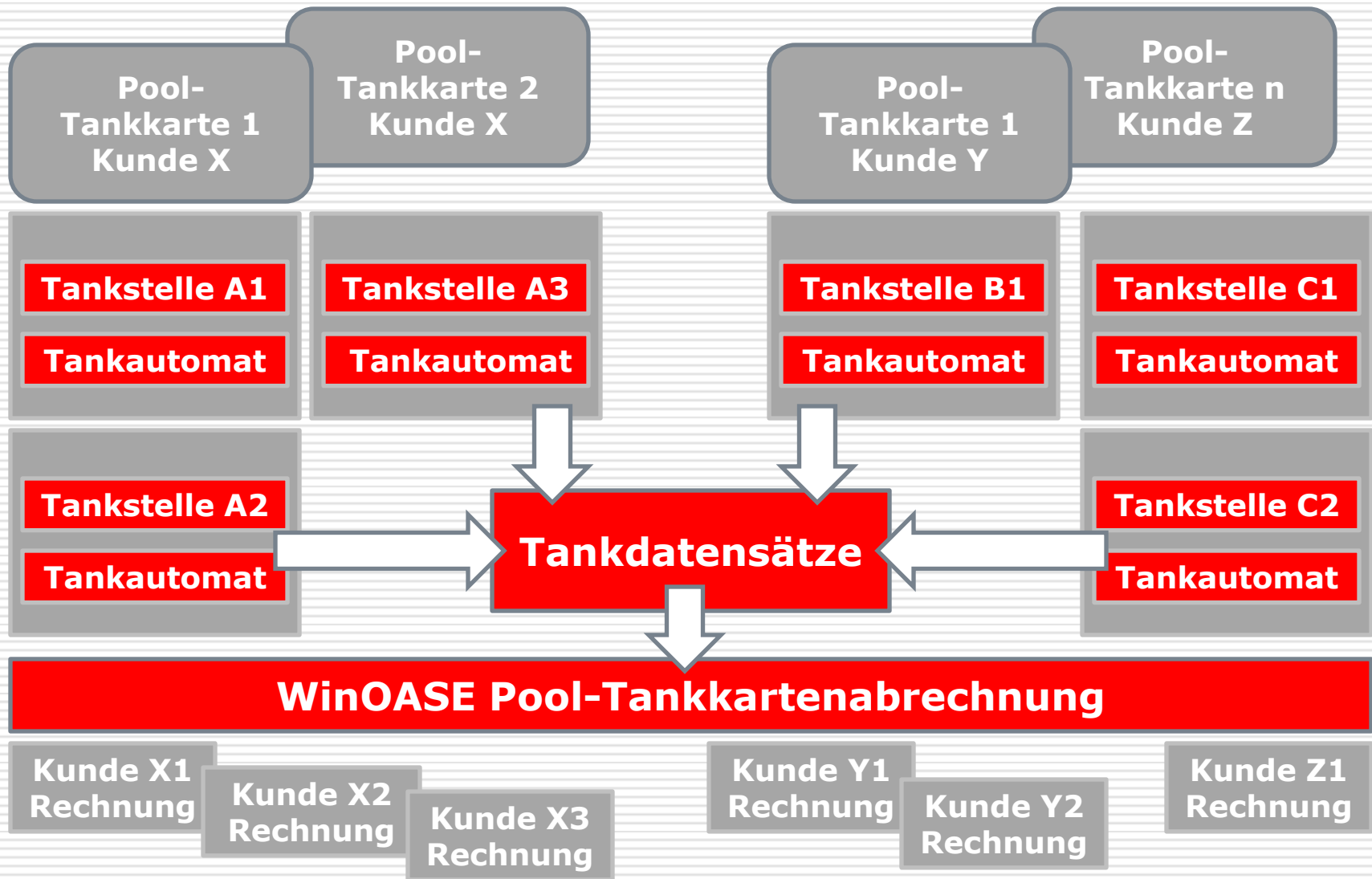
Pool-Tankstellen

Für die Abrechnung von Tankkarten innerhalb von Poolsystemen müssen die Tankdatensätze eigener und fremder Tankkarten (nur des Pools) verarbeitet werden.

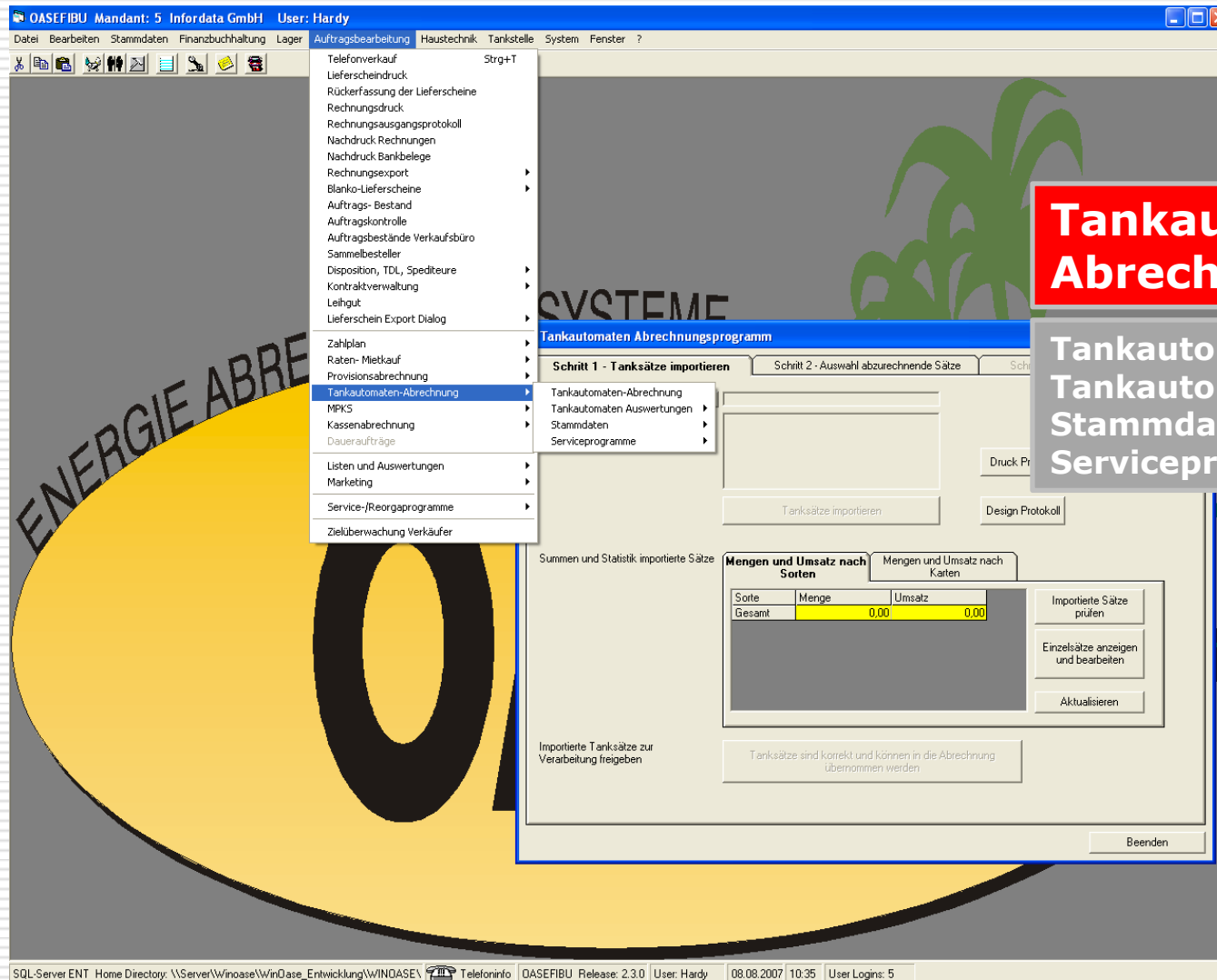
Die Tankdatensätze fremder Tankkarten sind mit den Poolteilnehmern untereinander zu verrechnen.

Die Verarbeitung der Tanksätze aus dem Tankpool ist vergleichbar der Verarbeitung von eigenen Tankkarten.

Pool-Tankkarten-Abrechnung



Tankstellenverwaltung und -abrechnung



**Tankautomaten-
Abrechnung**

**Tankautomaten-Abrechnung
Tankautomaten-Auswertung
Stammdaten
Serviceprogramme**

Pool-Tankstellen

OASEFIBU Mandant: 5 Infodata GmbH User: Hardy

Datei Bearbeiten Stammdaten Finanzbuchhaltung Lager Auftragsbearbeitung Haustechnik Tankstelle System Fenster 2

Tankautomaten Abrechnungsprogramm

Schritt 1 - Tanksätze importieren Schritt 2 - Auswahl abzurechnende Sätze Schritt 3 - Abrechnungsvorausschau

111111

Abrechnungsinformationen

Karte 1

Karte 2

Karte 3

Rabatt Gruppe: ADD

450 AdBlue

0406 M+T Magdeburg

Tankungen

04.07.2007	12:43:00	Menge: 28,92	Einzelpreis Brutto: 75,90	Einzelrabatt Brutto
04.07.2007	18:57:00	Menge: 53,74	Einzelpreis Brutto: 75,90	Einzelrabatt Brutto
05.07.2007	09:11:00	Menge: 42,88	Einzelpreis Brutto: 75,91	Einzelrabatt Brutto
Gesamtmenge:		125,54		
Umsatz:		95,29		
Rabatt:		-2,99		
Gesamtmenge:		125,54		
Umsatz:		95,29		
Rabatt:		-2,99		

Rabatt Gruppe: DK

200000 Diesel

0403 M+T Bernburg

Tankungen

04.07.2007	22:00:00	Menge: 70,01	Einzelpreis Brutto: 114,40	Einzelrabatt Brutto
Gesamtmenge:		70,01		
Umsatz:		80,09		
Rabatt:		-1,67		

0406 M+T Magdeburg

Tankungen

04.07.2007	07:18:00	Menge: 71,37	Einzelpreis Brutto: 114,89	Einzelrabatt Brutto
04.07.2007	12:28:00	Menge: 375,00	Einzelpreis Brutto: 114,90	Einzelrabatt Brutto
04.07.2007	12:51:00	Menge: 338,50	Einzelpreis Brutto: 114,90	Einzelrabatt Brutto
04.07.2007	18:49:00	Menge: 584,62	Einzelpreis Brutto: 114,90	Einzelrabatt Brutto
05.07.2007	04:30:00	Menge: 67,96	Einzelpreis Brutto: 114,91	Einzelrabatt Brutto

Gesamtsumme Rechnungsbeträge: 80.460,29

Funktionen

Manuelle Preise

Rechnungsvorausschau

Bearbeiten

Aktualisieren

Zusätzliche Artikel erfassen

Suchen

Design Vorausschau

Probedruck

Vorgang starten

Legende

Preisinformationen

Zahlungsinformationen

Tanksätze

Summen

Beenden

Ausgabe von Tanksätzen und Abrechnungen für Pool-Tankkarten

SQL-Server ENT Home Directory: \\Server\Winoase\WinOase_Entwicklung\WINOASEY Telefoninfo OASEFIBU Release: 2.3.0 User: Hardy 08.08.2007 10:21 User Logins: 5

Tankstellenverwaltung und -abrechnung



Tankstellenverwaltung und -abrechnung



Unsere Kooperationspartner



Österreich

Energie Exklusiv

Gerald Zanjat

Kernstockweg 11, A-2231 Strasshof

Telefon : +43 2287 20096

Mobil : +43 699 12 27 51 54

E-Mail : energieexklusiv@nudsl.at

Internet : www.waermeaufvorrat.at



Schweiz

DINOTRONIC AG

Dino Fiori

Tödistrasse 48, CH-8810 Horgen

Telefon : +41 44 718 30 40

Telefax : +41 44 718 30 44

E-Mail : fiori@dinotronic.ch

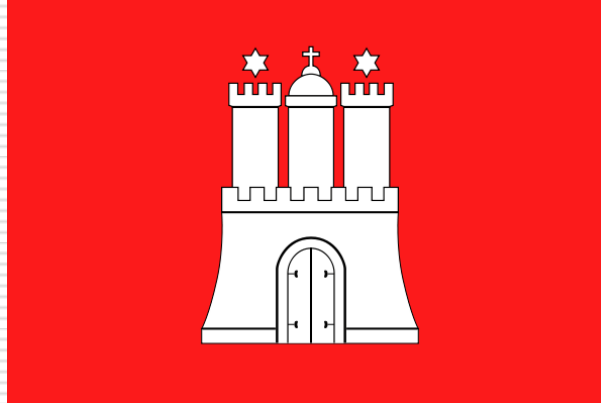
Internet : www.dinotronic.ch

Referenzen und realisierte Projekte

Für führende Energieerzeuger und Mineralölgesellschaften sowie deren Partnerorganisationen (nur Auszug) haben unsere Mitarbeiter in der Vergangenheit IT-Lösungen konzipiert und realisiert, wie z.B.



Unternehmenspräsentation



[®]**iNFORDATA**

Ihre IT Professionals aus Hamburg

Ende

**Vielen Dank für Ihre
Aufmerksamkeit**

**®
iNFORDATA**

Software Design GmbH

Blohmstr. 31 - 21079 Hamburg

Telefon : 040 766 185 0 – Telefax : 040 766 185 29

Email : mail@infordata-oase.de

® Copyright INFORDATA 2009

Technische Änderungen und Irrtum vorbehalten.